



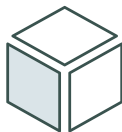
**CONSTRUCTIONS EXCLUSIVES EN BOIS  
2024**



Les structures en bois exclusives de VAJA sont élégantes, modernes et extrêmement solides.  
En fonction du revêtement en bois, vous obtenez un aspect totalement différent.



A partir d'un modèle standard, nous personnalisons entièrement votre construction en bois.



Grâce aux panneaux pré-assemblés le montage est facile et rapide.



Naturel ou contemporain, VAJA offre un lieu agréable pour profiter de votre jardin.



En choisissant la même finition, vous pouvez combiner différentes constructions en bois.  
Mix & match!



Délais de livraison rapide



Dans ce catalogue, vous trouverez un prix de départ (TVA incluse).

En fonction de la référence des produits, vous trouvez le prix actualisé aussi sur  
**[www.houtland.be/shop](http://www.houtland.be/shop)** ou via le code QR.

Une référence suivie d'un \* renvoie à un produit comportant plusieurs variantes  
(taille, type de bois, ...).



Curieux des délais de livraison des produits?

**[www.houtland.be/delaissdelivraison](http://www.houtland.be/delaissdelivraison)** ou via le code QR







## **ABRIS DE JARDIN & POOLHOUSES**

P. 4

## **CUISINES D'EXTÉRIEUR**

P. 22

## **ARMOIRES DE JARDIN**

P. 24

## **CARPORTS**

P. 28

# ABRIS DE JARDIN & POOLHOUSES

Ces constructions en bois servent non seulement d'espace de stockage pratique pour vos fournitures de jardin, mais en combinaison avec un lounge elles forment un lieu agréable pour profiter pleinement de votre jardin.



**VANO**  
VERTICAL

P. 6



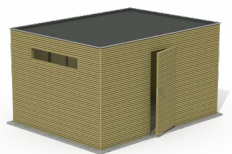
**VEDA**  
VERTICAL

P. 8



**VIVA**  
HORIZONTAL

P. 10



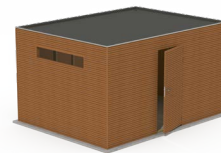
**VIK**  
HORIZONTAL TRIPLE

P. 12



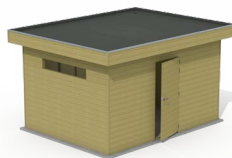
**VENTO**  
VERTICAL TRIPLE

P. 14



**VIGGO**  
HORIZONTAL TRIXIE

P. 16



**VINTA**  
HORIZONTAL AVEC TRAVERSÉE

P. 18



## C'est ainsi que nous faisons la différence avec nos abris de jardin & poolhouses

- ✓ Avant la fabrication le bois est séché en plein air; ensuite il est trié avec soin. Le pin du Nord est imprégné sous pression en autoclave chez HOUTLAND afin de garantir sa durabilité pour usage extérieur.
- ✓ Différentes essence de bois possibles, en fonction du modèle choisi. Les planches ont une épaisseur minimale de 22 mm.
- ✓ Livrés en panneaux pré-assemblés jusqu'à 4 m.
- ✓ Les cadres des parois sont construits de planches imprégnées de 35 x 57 mm.
- ✓ Entre le cadre et les lattes de finition il y a une toile de façade anti-condensation.
- ✓ Le cadre de la porte (45 x 95 mm) est toujours en padouck (classe de durabilité 1) pour la stabilité. La serrure encastrée et les paumelles solides sont en inox. La gâche est entièrement encastrée.
- ✓ 2 grilles d'aération standard incluses.
- ✓ Chaque abri standard est équipé d'une porte simple (1930 x 870 mm) et d'une fenêtre fixe avec vitre claire (300 x 1600 mm). Le modèle VANO a standard une porte coulissante (1880 x 1245 mm).

Cadre de porte simple \* **réf. S8551**

Cadre de porte double\* **réf. S8550**

Vitre **réf. 7596\***

\* sans finition

### FINITION AU SOL

- ✓ Choix entre type 1 (planchette sur béton), type 2 (planchette par dessus le béton) et type 3 (planchette recouverte d'une dalle de béton).
- ✓ Choix de la traverse inférieure en pin ou en bois dur (supplément de prix).

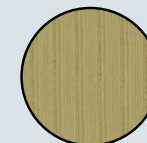
### FINITION DU TOIT

- ✓ Pour la construction du toit nous utilisons des poutres de 45 x 145 mm. Une construction de toit renforcée est possible (sur demande) pour les toits verts et les panneaux solaires.
- ✓ Les panneaux osb (18 mm) correspondent aux dimensions de votre abri de jardin. La toiture en epdm est livrée sur mesure et en une pièce.
- ✓ Le toit est équipé d'un trou de robinet et d'un système de drainage.
- ✓ Bord du toit en aluminium ou noir anodisé

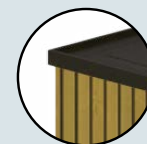
### LOUNGE ANNEXÉ

- ✓ Le revêtement de la paroi de fond du lounge est double face avec une finition identique à l'abri. Les planches sont à fixer sur place.
- ✓ La poutre du lounge est en padouck et est toujours recouverte du type de bois choisi.

Ce qui n'est pas inclus est indiqué par modèle.



finition



bord du toit



epdm



conduit  
d'écoulement

# VANO

Avec des fines lignes verticales pour une finition encore plus nette

- 22 x 45 mm (pas de planchettes)
- Placé verticalement
- Hauteur: 2350 mm

La finition de base est la même pour tous les modèles, voir p. 5.

Peut être acheté en supplément:

- Plancher
- Plafond
- Porte simple avec/sans vitre : 1930 x 870 mm
- Porte double avec/sans vitre : 1930 x 1740 mm
- Parois coulissantes en verre



DE LA FABRICATION SUR MESURE EST POSSIBLE



ARMOIRE DE JARDIN ASSORTIE p. 24

## VANO LXP

296 x 296 cm

296 x 399 cm

399 x 296 cm

399 x 399 cm

## LOUNGE ANNEXÉ LXP

200 x 296 cm

296 x 296 cm

296 x 399 cm

399 x 296 cm

réf. V901\*

## BOIS



PIN IMPRÉGNÉ

à partir de € 6.921



THERMO FRAKÉ

à partir de € 9.417



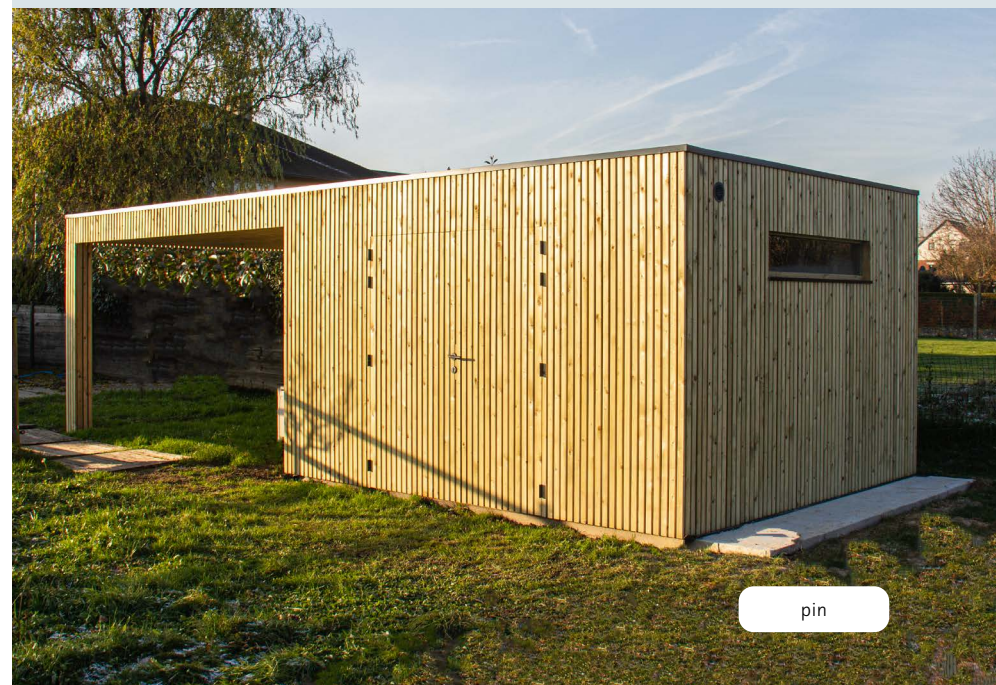
PADOUCK

à partir de € 11.021



AFROMOSIA

à partir de € 14.929



pin







# VEDA

Avec planchettes verticales sur toute la longueur

- 22 x 145 mm planchette
- Placé verticalement
- Hauteur: 2350 mm

La finition de base est la même pour tous les modèles, voir p. 5.

Peut être acheté en supplément:

- Plancher
- Plafond
- Porte simple avec vitre
- Porte coulissante : 1880 x 1245 mm
- Porte double avec/sans vitre : 1930 x 1740 mm
- Parois coulissantes en verre



DE LA FABRICATION SUR MESURE EST POSSIBLE



ARMOIRE DE JARDIN ASSORTIE p. 24

## VEDA LXP

209 x 299 cm

299 x 209 cm

299 x 299 cm

299 x 401 cm

401 x 299 cm

401 x 401 cm

## LOUNGE ANNEXÉ LXP

209 x 299 cm

299 x 209 cm

299 x 299 cm

299 x 401 cm

401 x 299 cm

401 x 401 cm

réf. V902\*

## BOIS



PIN IMPRÉGNÉ

à partir de € 6.284



THERMO PIN

à partir de € 6.878



THERMO AYOUS

à partir de € 7.829



THERMO FRAKÉ

à partir de € 8.269



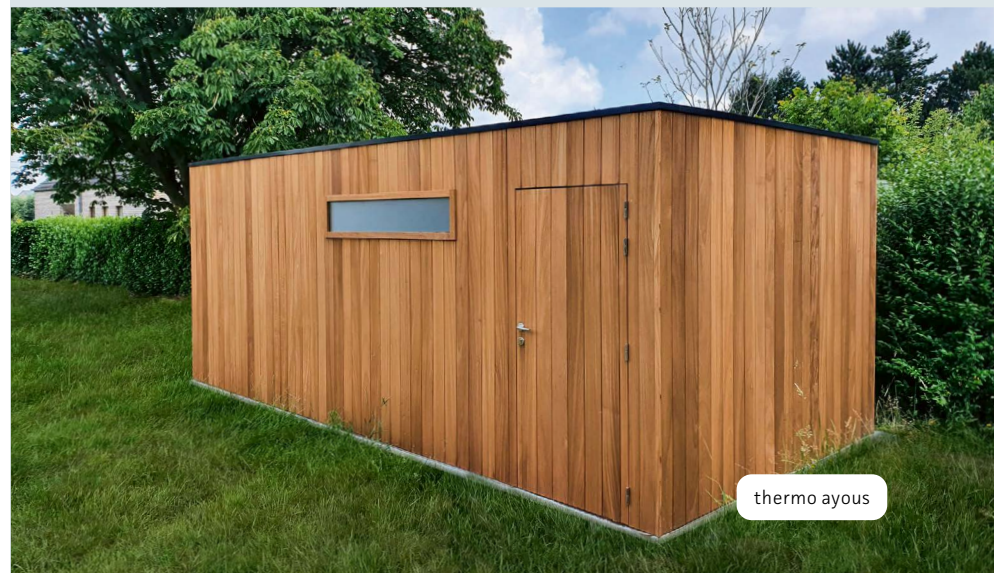
PADOUCK

à partir de € 9.883



AFROMOSIA

à partir de € 13.189

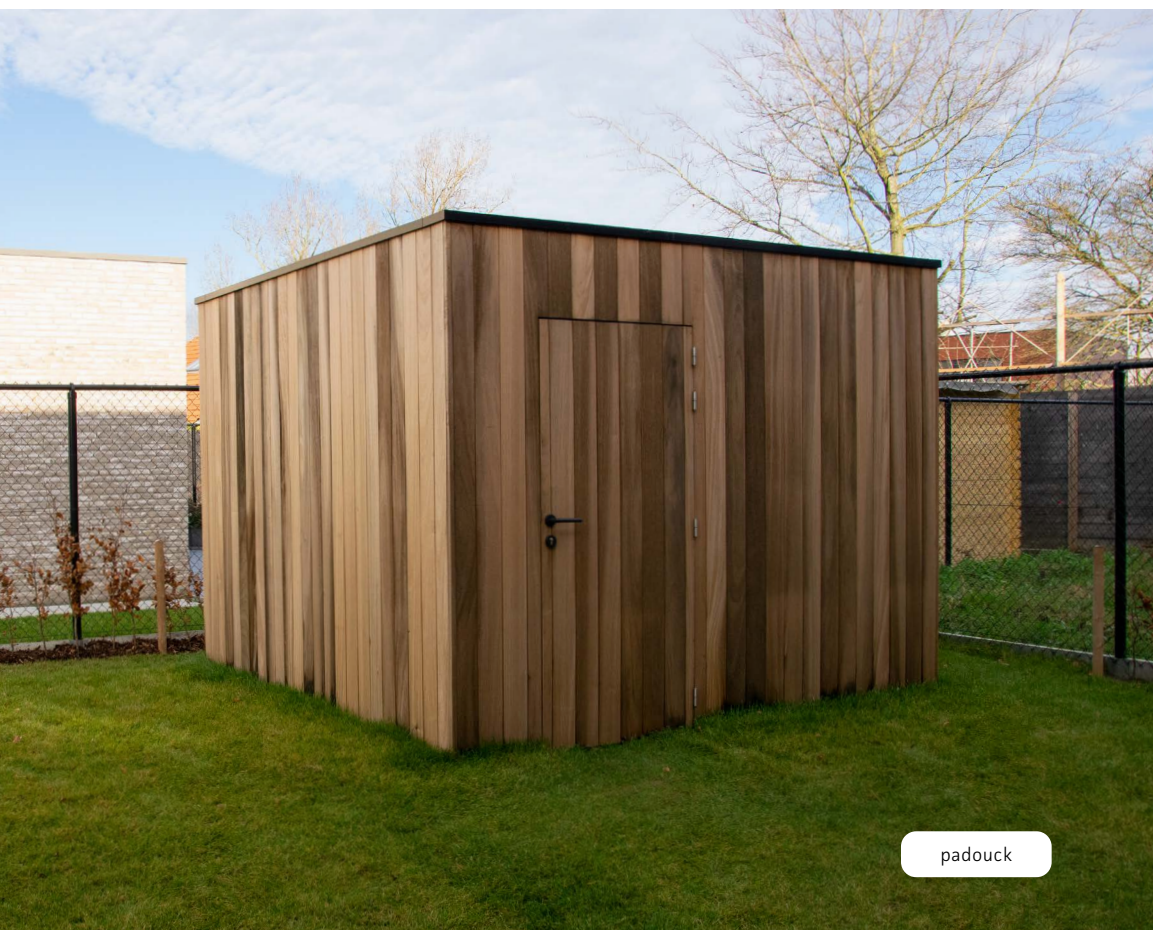


thermo ayous





thermo ayous



padouck



pin











# VIVA

Avec des planchettes horizontales sur toute la longueur

- 22 x 145 mm planchette
- Placé horizontalement
- Hauteur: 2350 mm

La finition de base est la même pour tous les modèles, voir p. 5.

Peut être acheté en supplément:

- Plancher
- Plafond
- Porte simple avec vitre
- Porte coulissante: 1880 x 1245 mm
- Porte double avec/sans vitre : 1930 x 1740 mm
- Parois coulissantes en verre



DE LA FABRICATION SUR MESURE EST POSSIBLE



ARMOIRE DE JARDIN ASSORTIE p. 24

## VIVA LXP

207 x 297 cm

297 x 207 cm

297 x 297 cm

297 x 399 cm

399 x 297 cm

399 x 399 cm

## LOUNGE ANNEXÉ LXP

207 x 207 cm

207 x 297 cm

297 x 207 cm

297 x 297 cm

297 x 399 cm

399 x 297 cm

399 x 399 cm

réf. V903\*

## BOIS



PIN IMPRÉGNÉ

à partir de € 6.066



THERMO PIN

à partir de € 6.682



THERMO AYOUS

à partir de € 7.658



THERMO FRAKÉ

à partir de € 8.107



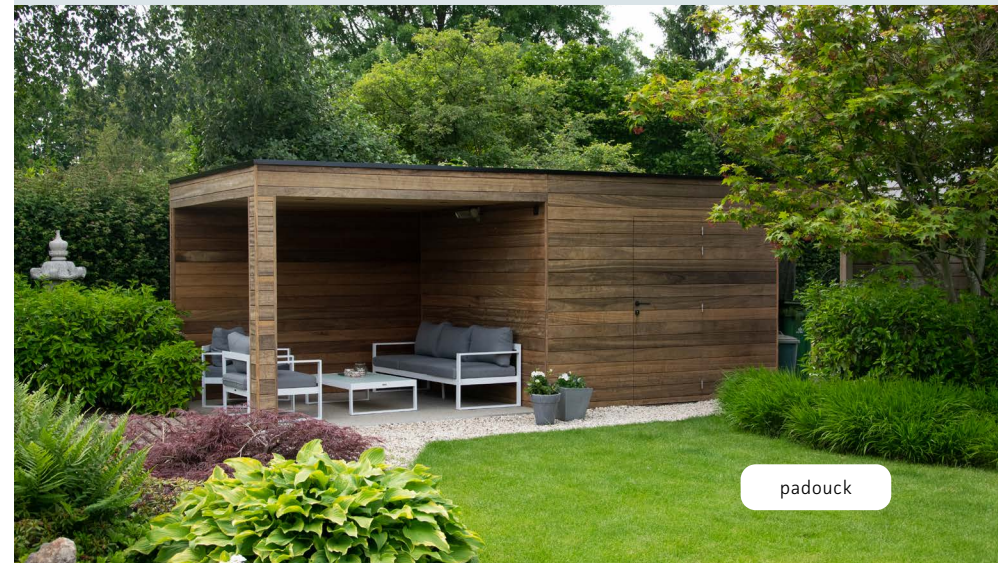
PADOUCK

à partir de € 9.769



AFROMOSIA

à partir de € 13.162



padouck

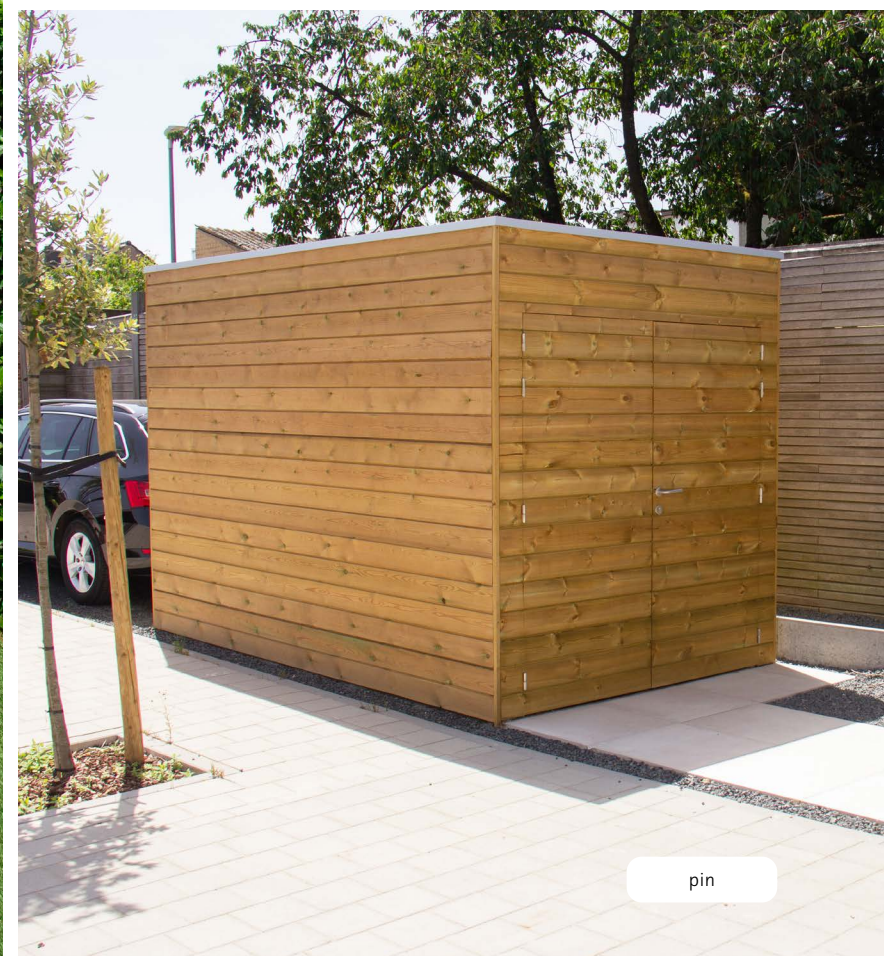




padouck



thermo ayoux



pin



# VIK

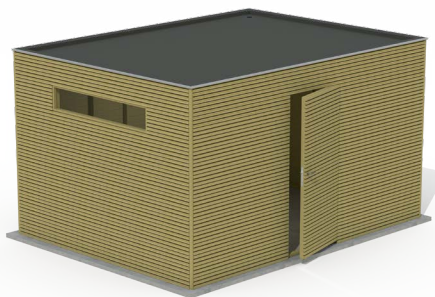
Avec des planches triple placées horizontalement

- 35 x 145 mm profilé triple
- Placé horizontalement
- Hauteur: 2350 mm

La finition de base est la même pour tous les modèles, voir p. 5.

Peut être acheté en supplément:

- Plancher
- Plafond
- Porte simple avec vitre
- Porte coulissante: 1880 x 1245 mm
- Porte double avec/sans vitre: 1930 x 1740 mm
- Parois coulissantes en verre



DE LA FABRICATION SUR MESURE EST POSSIBLE



ARMOIRE DE JARDIN ASSORTIE p. 24

## VIK LXP

207 x 297 cm

297 x 207 cm

297 x 297 cm

297 x 399 cm

399 x 297 cm

399 x 399 cm

## LOUNGE ANNEXÉ LXP

207 x 207 cm

207 x 297 cm

297 x 207 cm

297 x 297 cm

297 x 399 cm

399 x 297 cm

399 x 399 cm

réf. V904\*

## BOIS



PIN IMPRÉGNÉ

à partir de € 6.487



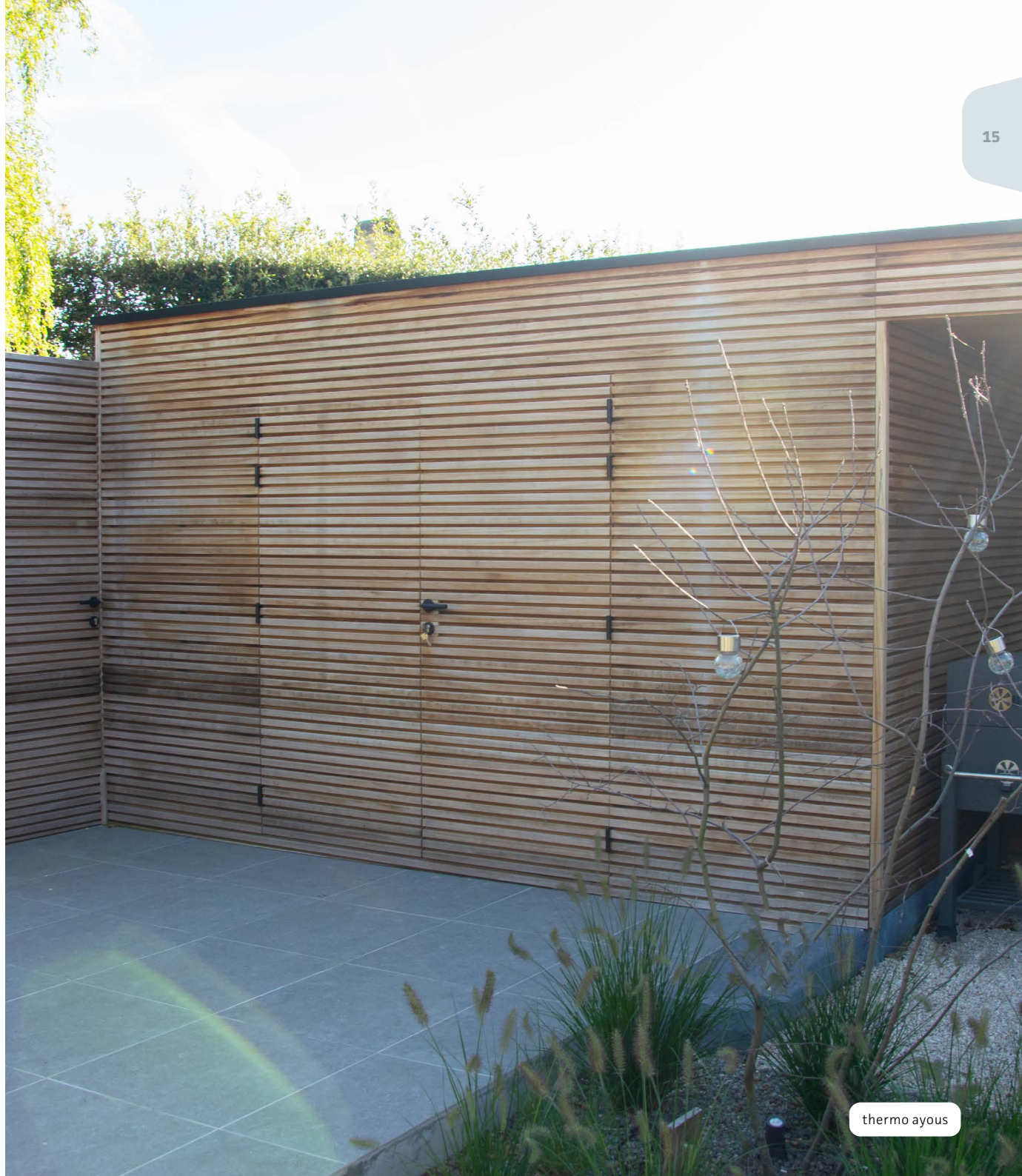
THERMO AYOUS

à partir de € 8.728



thermo ayous







## N VENTO

Avec des planches triple placées verticalement

- 35 x 145 mm profilé triple
- Placé verticalement
- Hauteur: 2350 mm

La finition de base est la même pour tous les modèles, voir p. 5.

Peut être acheté en supplément:

- Plancher
- Plafond
- Porte simple avec vitre
- Porte coulissante: 1880 x 1245 mm
- Porte double avec/sans vitre: 1930 x 1740 mm
- Parois coulissantes en verre



DE LA FABRICATION SUR MESURE EST POSSIBLE



ARMOIRE DE JARDIN ASSORTIE p. 24

### VENTO LXP

209 x 301 cm  
301 x 209 cm  
301 x 301 cm  
301 x 407 cm  
407 x 301 cm  
407 x 407 cm

### LOUNGE ANNEXÉ LXP

209 x 209 cm  
209 x 301 cm  
301 x 209 cm  
301 x 301 cm  
301 x 407 cm  
407 x 301 cm  
407 x 407 cm

réf. V907\*

### BOIS



PIN IMPRÉGNÉ

à partir de € 6.674



THERMO AYOUS

à partir de € 8.697



thermo ayous







# VIGGO

Avec des planches Trixie placées horizontalement

- 22 x 145 mm profilé Trixie
- Placé horizontalement
- Hauteur: 2350 mm

La finition de base est la même pour tous les modèles, voir p. 5.

Peut être acheté en supplément:

- Plancher
- Plafond
- Porte simple avec vitre
- Porte coulissante: 1880 x 1245 mm
- Porte double avec/sans vitre: 1930 x 1740 mm
- Parois coulissantes en verre



DE LA FABRICATION SUR MESURE EST POSSIBLE



ARMOIRE DE JARDIN ASSORTIE p. 24

## VIGGO LXP

207 x 297 cm

297 x 207 cm

297 x 297 cm

297 x 399 cm

399 x 297 cm

399 x 399 cm

## LOUNGE ANNEXÉ LXP

207 x 207 cm

207 x 297 cm

297 x 207 cm

297 x 297 cm

297 x 399 cm

399 x 297 cm

399 x 399 cm

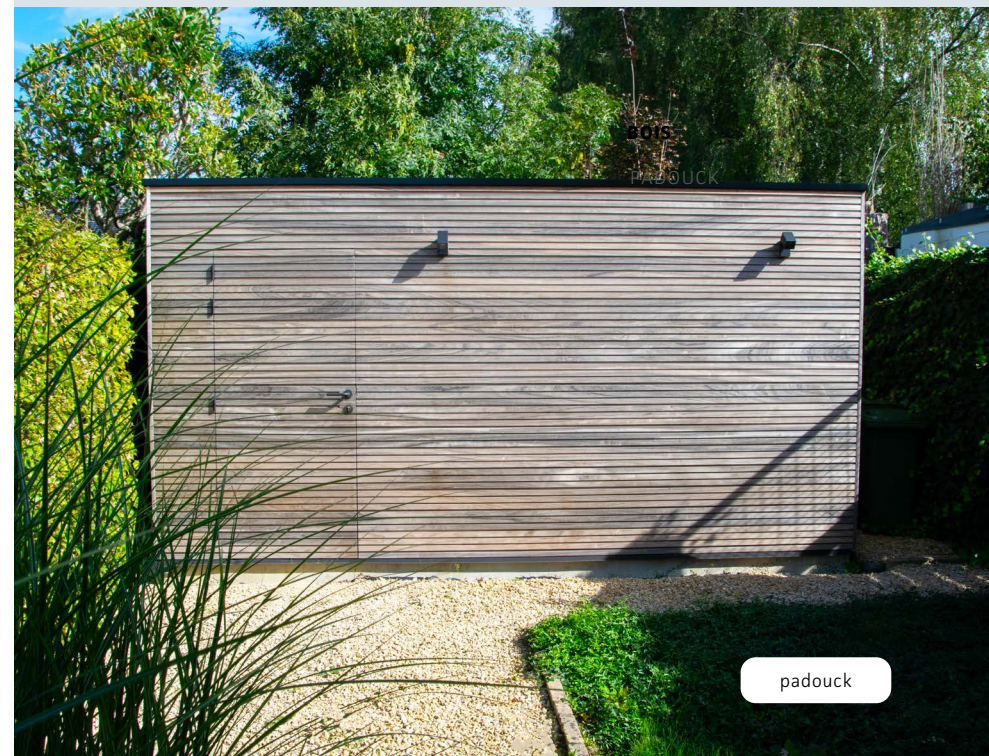
réf. V905\*

## BOIS



PADOUCK

à partir de € 9.769



padouck







# VINTA

Avec une avancée pour une protection supplémentaire de l'abri de jardin

- 22 x 145 mm planchette
- Placé horizontalement
- Hauteur: 2500 mm
- Dimension avancée: 246 mm

La finition de base est la même pour tous les modèles, voir p. 5.

Peut être acheté en supplément:

- Plancher
- Plafond
- Porte simple avec vitre
- Porte coulissante: 1880 x 1245 mm
- Porte double avec/sans vitre: 1930 x 1740 mm



DE LA FABRICATION SUR MESURE EST POSSIBLE

## VINTA LXP

207 x 297 cm

297 x 207 cm

297 x 297 cm

297 x 399 cm

399 x 399 cm

réf. V906\*

## BOIS



PIN IMPRÉGNÉ

à partir de € 6.459



THERMO PIN

à partir de € 7.204



THERMO AYOUS

à partir de € 8.323



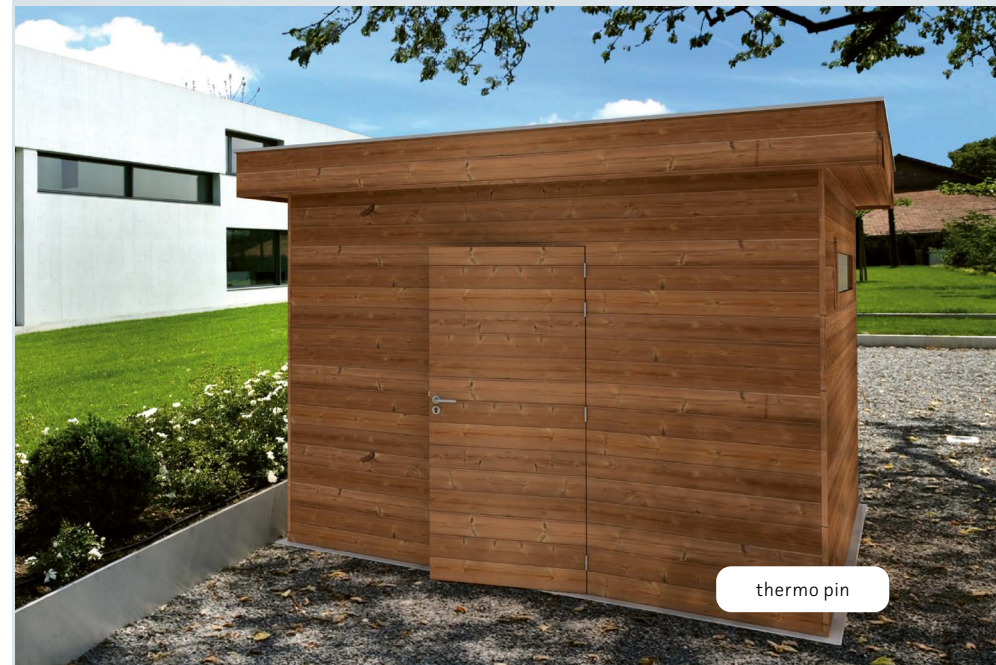
THERMO FRAKÉ

à partir de € 8.821



PADOUCK

à partir de € 10.768







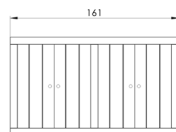


## N CUISINES D'EXTÉRIEUR

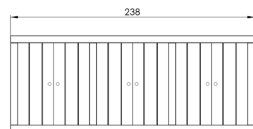
réf. C019\*

- 2, 3 ou 4 modules en béton en combinaison avec porte en padouck
- Dans la parti pour le barbecue Kamado il y a une étagère supplémentaire en béton.
- A placer sur une surface solide.

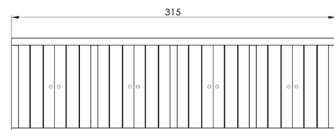
Double 161 x 94 x 70 cm



Triple 238 x 94 x 70 cm



Quadruple 315 x 94 x 70 cm



**Découvrez aussi nos barbecues Kamado et bols à feu pour compléter votre espace extérieur.**

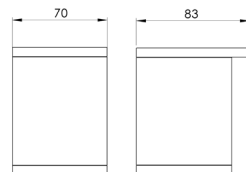




**Les modules peuvent être complétés par:**

- Un barbecue Kamado
- Un évier et un robinet de cuisine
- Une paroi arrière avec des ouvertures pour des ustensiles.

- Un débordement de 13 cm peut être prévu au niveau du plateau de table. Le couvercle du barbecue Kamado peut alors s'ouvrir complètement lorsque la cuisine d'extérieur est adossée à un mur.



**ATTENTION**

- Les éléments de la cuisine d'extérieur sont très lourds. Prévoyez suffisamment d'aides pour les placer.
- Pour protéger la surface de travail en béton et la maintenir exempte de graisse, il faut appliquer un vernis pour béton, qui n'est pas inclus.





## ARMOIRES DE JARDIN

Les armoires de jardin VAJA répondent à la demande d'une alternative solide et plus compacte que les abris de jardin, mais elles peuvent également être utilisés en combinaison avec un abri de jardin, un poolhouse ou un carport VAJA existant pour ranger des outils, des vélos ou des techniques de piscine. Ils sont aussi la solution idéale pour les terrasses et les petits jardins.

Il s'agit d'espaces de rangement robustes et spacieux à placer contre un mur ou autonomes. En utilisant le même type de bois et de profilé que les autres constructions en bois VAJA, vous pouvez créer un bel ensemble.





## C'est ainsi que nous faisons la différence avec nos armoires de jardin

- ✓ Avant la fabrication le bois est séché en plein air; ensuite il est trié avec soin et classé. Le pin du Nord est imprégné sous pression en autoclave chez Houtland afin de garantir sa durabilité pour usage extérieur
- ✓ Différentes essence de bois possibles, en fonction du modèle choisi. Les planches ont une épaisseur minimale de 22 mm.
- ✓ Kit de construction pratique
- ✓ Entre le cadre et les lattes de finition il y a une toile de façade anti-condensation.
- ✓ Le cadre de la porte est toujours en padouck (classe de durabilité 1) pour la stabilité. La gâche est entièrement encastrée.
- ✓ Les armoires de jardin sont équipées d'une ou de deux portes double, une poignée de porte inox ou noire et des pentures inox ou noires.
- ✓ Repose sur une base en bois dur.

### FINITION DU TOIT

- ✓ Les panneaux osb (18 mm) correspondent aux dimensions de votre lounge. La toiture en epdm est livrée sur mesure et en une pièce.
- ✓ Le toit est équipé d'un conduit d'écoulement.
- ✓ Bord du toit en aluminium ou noir anodisé



DE LA FABRICATION SUR MESURE EST POSSIBLE



finition



bord du toit



epdm



conduit  
d'écoulement





Simple haut - Afromosia

**ARMOIRE DE JARDIN VEDA**

- 22 x 145 mm planchette
- Placé verticalement

SIMPLE BAS  
220 x 122 x 166 cm

SIMPLE HAUT  
220 x 122 x 216 cm

DOUBLE BAS  
430 x 122 x 166 cm

DOUBLE HAUT  
430 x 122 x 216 cm

**réf. V922\***

**BOIS**

-  PIN IMPRÉGNÉ à partir de € 4.698
-  THERMO PIN à partir de € 5.056
-  THERMO AYOUS à partir de € 5.456
-  THERMO FRAKÉ à partir de € 5.593
-  PADOUCK à partir de € 6.382
-  AFROMOSIA à partir de € 7.810



Simple haut - Pin

**ARMOIRE DE JARDIN VIVA**

- 22 x 145 mm planchette
- Placé horizontalement

SIMPLE BAS  
219 x 120 x 166 cm

SIMPLE HAUT  
219 x 120 x 216 cm

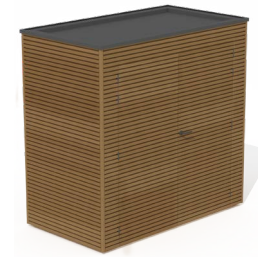
DOUBLE BAS  
429 x 120 x 166 cm

DOUBLE HAUT  
429 x 120 x 216 cm

**réf. V923\***

**BOIS**

-  PIN IMPRÉGNÉ à partir de € 4.565
-  THERMO PIN à partir de € 4.928
-  THERMO AYOUS à partir de € 5.332
-  THERMO FRAKÉ à partir de € 5.419
-  PADOUCK à partir de € 6.267
-  AFROMOSIA à partir de € 7.710



Simple haut - Thermo ayous

**ARMOIRE DE JARDIN VIK**

- 35 x 145 mm profilé triple
- Placé horizontalement

SIMPLE BAS  
221 x 122 x 166 cm

SIMPLE HAUT  
221 x 122 x 216 cm

DOUBLE BAS  
431 x 122 x 166 cm

DOUBLE HAUT  
431 x 122 x 216 cm

**réf. V924\***

**BOIS**

-  PIN IMPRÉGNÉ à partir de € 4.726
-  THERMO AYOUS à partir de € 5.671





Simple haut - Pin

#### ARMOIRE DE JARDIN VENTO

- 35 x 145 mm triple profilé
- Verticaal geplaatst



SIMPLE BAS  
223 x 124 x 166 cm

SIMPLE HAUT  
223 x 124 x 216 cm

DOUBLE BAS  
433 x 124 x 166 cm

DOUBLE HAUT  
433 x 124 x 216 cm **réf. V926\***

#### BOIS

-  PIN IMPRÉGNÉ
-  THERMO AYOUS

à partir de € 4.736

à partir de € 5.692



Simple haut - Padouck

#### ARMOIRE DE JARDIN VIGGO

- 22 x 145 mm trixie profilé
- Horizontaal geplaatst

SIMPLE BAS  
219 x 120 x 166 cm

SIMPLE HAUT  
219 x 120 x 216 cm

DOUBLE BAS  
429 x 120 x 166 cm

DOUBLE HAUT  
429 x 120 x 216 cm **réf. V925\***

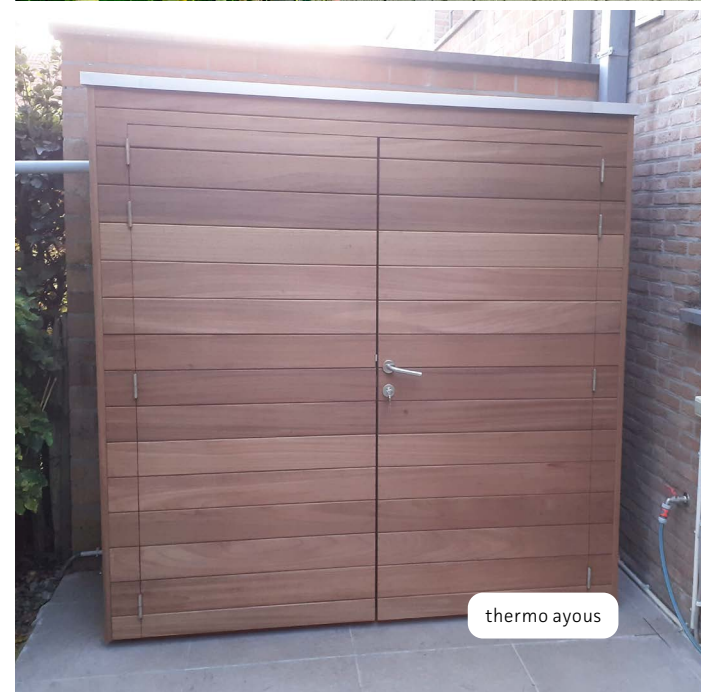
#### BOIS

-  PADOUCK

à partir de € 5.556



padouck



thermo ayous



## CARPORTS

Les carports suivent le même look épuré que les autres constructions en bois, sont fabriqués en pin imprégné et en padouck de la meilleure qualité et sont livrés en kit avec une notice de montage détaillée.

Vous pouvez opter pour un carport annexé ou un modèle indépendant pour une ou plusieurs voitures. Il est possible d'ajouter un débarras au carport, de sorte que vos vélos et le matériel de jardinage restent secs et bien rangés.

- 1 Souhaitez-vous un **carport indépendant** ou est-ce qu'un **carport annexé** s'adapte mieux dans votre espace extérieur?
- 2 De combien d'espace disposez-vous?  
Choisissez la **longueur** et la **largeur** souhaitées, avec ou sans débarras.
- 3 Choisissez maintenant le **bois** souhaité: le pin imprégné ou le padouck.





## C'est ainsi que nous faisons la différence avec nos carports

- ✓ Avant la fabrication le bois est séché en plein air; ensuite il est trié avec soin. Le pin du Nord est imprégné sous pression en autoclave chez Houtland afin de garantir sa durabilité pour usage extérieur.
- ✓ Hauteur total: 265 cm / hauteur utile: 225 cm
- ✓ Différentes essence de bois possibles, en fonction du modèle choisi. Les planches ont une épaisseur minimale de 22 mm.
- ✓ Kit de construction pratique
- ✓ Le cadre de la porte est toujours en padouck (classe de durabilité 1) pour la stabilité. La gâche est entièrement encastrée.
- ✓ La distance entre les poteaux est toujours de 180 cm, de sorte que la plupart des panneaux puissent être utilisés.

### FINITION DU TOIT

- ✓ Pour la construction du toit nous utilisons des poutres de 35 x 145 mm en pin imprégné ou padouck.
- ✓ Les panneaux osb (18 mm) correspondent aux dimensions de votre carport. La toiture en epdm est livrée sur mesure et en une pièce.
- ✓ Le toit est équipé d'une conduit d'écoulement.
- ✓ Bord du toit en aluminium ou noir anodisé

### MONTAGE AU SOL

- ✓ Carport pin: On a le choix pour fixer les poteaux (12 x 12 cm) sur un sol avec des supports de piquet pied (réf. Y) ou pour bétonner les poteaux à l'aide de supports de piquet béton (réf. X).
- ✓ Carport padouck: On a le choix pour fixer les poteaux (12 x 12 cm) sur un sol avec des supports de piquet pied (réf. Y) ou pour bétonner les poteaux directement dans le sol (réf. Z).



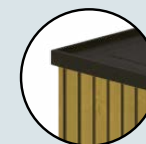
réf Y: support pied



réf X: support béton



finition



bord du toit



epdm



conduit  
d'écoulement



# CARPORT INDÉPENDANT MODERN

réf. AV40\*



**594 X 333 CM**



**594 X 543 CM**



**787 X 333 CM**



**787 X 543 CM**



**787 X 333 CM**  
débaras 209 x 333 cm



**787 X 543 CM**  
débaras 209 x 543 cm

## FINITION

- 22 x 145 mm planchette
- Placé horizontalement

## BOIS



PIN IMPRÉGNÉ

à partir de € 7.051



PADOUCK

à partir de € 9.021



DE LA FABRICATION SUR MESURE EST POSSIBLE





bord du toit



# CARPORT ANNEXÉ MODERN

réf. AM40\*



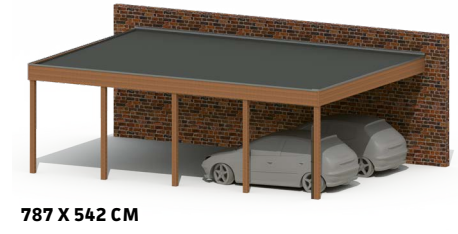
594 X 332 CM



594 X 542 CM



787 X 332 CM



787 X 542 CM



787 X 332 CM  
débarras 209 x 332 cm



787 X 542 CM  
débarras 209 x 542 cm

## FINITION

- 22 x 145 mm planchette
- Placé horizontalement

## BOIS



PIN IMPRÉGNÉ

à partir de € 3.750



PADOUCK

à partir de € 7.457



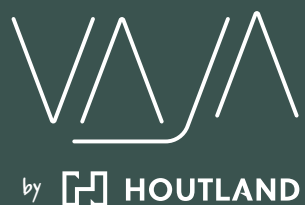
DE LA FABRICATION SUR MESURE EST POSSIBLE





bord du toit





## FABRIQUÉS PAR DES PROFESSIONNELLS QUALIFIÉS, DANS 2 SITES DE FABRICATION

HOUTLAND est fournisseur et fabricant d'articles de jardin, portails en bois, clôtures, terrasses, jeux pour l'extérieur, abris de jardin, poolhouses, abris de voiture et mobilier urbain de haute qualité; fabriqués par des professionnels qualifiés selon les règles de l'artisanat et avec un souci particulier pour le détail et la finition.

Le siège social est à Dendermonde; le séchage et le rabotage ont lieu dans notre scierie à Wichelen.



Siège social à Dendermonde



Scierie à Wichelen (Tech-Wood)

### UN PRODUIT NATUREL

Le bois est un produit naturel qui se rétrécit par temps sec. Les fentes qui apparaissent ainsi diminuent par temps humide. Ce phénomène tout à fait naturel ne nuit pas à la qualité du bois.

En choisissant du bois, vous acceptez les caractéristiques d'un produit naturel: noeuds, variations de couleurs, fissures, ... Tout ce qui fait son identité et son charme.

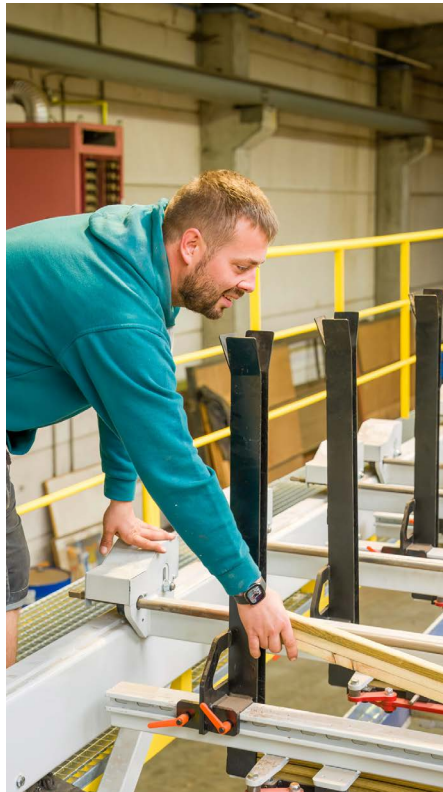
Les bois non traités ne sont pas couverts par la garantie. La durée de vie normale s'applique ici.



### SÉCHAGE ET RABOTAGE

Le bois brut scié est d'abord séché à l'air avant toute autre opération. Cela réduit au minimum la déformation du bois, facilite un rabotage parfait et améliore l'imprégnation.

Houtland rabote elle-même le bois dans une machine automatique, commandée par ordinateur afin de garantir les dimensions et une surface lisse.

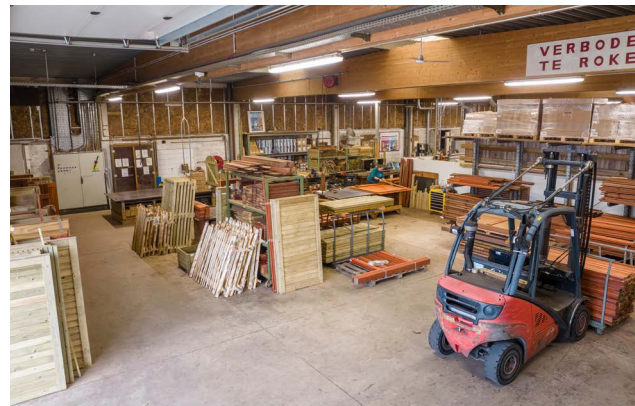


### THERMOWOOD

Le bois (principalement le pin) subit un traitement naturel à haute température de 180-220°. Le procédé de thermochauffage cuit la résine du bois et réduit le taux d'humidité. La stabilité et la durabilité du bois sont considérablement améliorées. La couleur naturelle du bois devient plus foncé. Le thermo séchage est exécuté par des sociétés externes.

Thermowood est sensible à la formation de moisissures. Ce phénomène est réduit par le traitement thermique du bois afin de diminuer le taux d'humidité. En surface, comme pour les autres types de bois, des moisissures peuvent également se développer, notamment dans les milieux boisés. Les moisissures sont esthétiquement indésirables et peuvent être résolues ou évitées par un traitement.

Les moisissures n'endommagent pas le bois, qui ne perd donc pas sa qualité et sa durabilité.



### L'IMPRÉGNATION SOUS PRESSION

La société Houtland traite elle-même le bois sous vide dans un autoclave avec des sels inoffensifs. Ce traitement protège le bois contre l'humidité, les champignons, les insectes, la moisissure et la pourriture et prolonge ainsi considérablement la durée de vie du bois. Houtland imprègne au maximum le bois en contact direct avec le sol, jusqu'à ce que le bois soit saturé.

L'imprégnation sous pression se fait avec des sels sans arsenic, sans cuivre et sans chrome. Le bois est d'abord coupé sur mesure et ensuite imprégné sous pression. Ceci augmente considérablement la durée de vie.

La longévité du bois dépend du genre de bois utilisé, de l'environnement, etc. On peut estimer une longévité de plus de 10 ans pour le pin imprégné non endommagé.

### LA QUALITÉ D'ABORD

Des bois sélectionnés premier choix, des qualifiés professionnels et une machinerie moderne garantissent une finition impeccable. Un stock permanent garantit une livraison rapide.

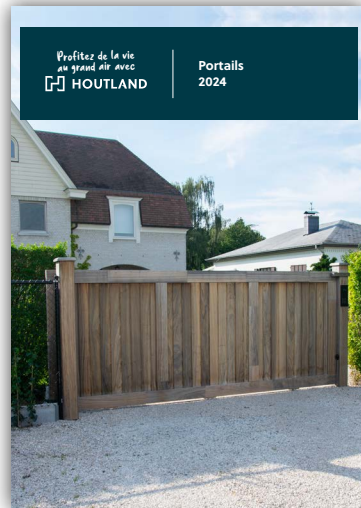
### L'ENVIRONNEMENT D'ABORD

Houtland contribue à la protection de l'environnement en travaillant principalement avec du bois provenant de forêts bien aménagées avec certificat de durabilité.





Découvrez aussi nos *carports-classic*  
et autres articles en bois!



[www.houtland.be](http://www.houtland.be)

Votre distributeur VAJA:

[WWW.VAJA.BE](http://WWW.VAJA.BE)

HOUTLAND GARDEN BV | Eegene 45, 9200 Dendermonde  
+32 (0)52 42 26 06 | [sales@houtland.be](mailto:sales@houtland.be)

Vaja® est une marque déposée.

Tous les dessins et photos sont protégés par un copyright. Couleurs, photos et dessins non-contractuels. Nous nous réservons le droit d'apporter des changements aux produits sans préavis. Toute reproduction et/ou publication de cette édition par moyen d'impression, photocopie, microfilm ou autre procédé est interdite sans l'autorisation écrite au préalable par l'éditeur.